

FR 30 SM 45

SCHEUERSAUGMASCHINE (SCHRUBBER) SERIE FR 30
MIT BEDIENANLEITUNG (HANDBUCH)



Perfekt Clean
ihr Partner rund ums reinigen
Reinigungsbedarf

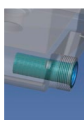
www.perfektclean.eu

SCHEUERSAUGMASCHINEN

FR 30 SM 45 TOUCH ist das neueste Modell der FR 30 TOUCH-Familie. Simply Manual: Ein System von Lösungen, das die besten Leistungen beim Waschen und Trocknen mit der extremen Benutzerfreundlichkeit kombiniert: Eine perfekte Mischung von Zweckmäßigkeit und Wirtschaftlichkeit, die die besten Leistungen bei der Verwendung gewährleistet. Modernes und eindrucksvolles Design, das eine Hochleistungs-Scheuersaugmaschine auf die bestmögliche Art darstellt: 30 Liter Fassungsvermögen, maximale Manövrierfähigkeit und ein integriertes Lösungssystem machen aus FR 30 den Bezugspunkt in seinem Marktsegment: -- das Sensor-TOUCH-System, das dem Bediener maximale Flexibilität und Kontrolle beim Maschinengebrauch gewährleistet. Die Arbeit mit dem FR 30 war noch nie so einfach und intuitiv. -- der Saugbalken ist einstellbar und extrem kompakt (nur 65 cm), für perfekte Trocknungsergebnisse. -- ein innovatives Filtersystem zum Schutz aller Hauptbauteile. -- die Performances hohe Produktivität, große Betriebsautonomie (etwa 1 Stunde und halbe), höchste Leistungen. FR 30 SM 45 TOUCH ist in zwei Ausführungen erhältlich: Base und Full Package (mit Ladegerät und Batterien).



Bedienfeld



Tauch Reinwas-serfilter



Einstellbarer und kompakter Saug-balken



Sammelfilter für große Unreinheiten + Schutzfilter des Saugmotors



Kipper Tank

PRODUKTIDENTIFIKATION

MODELL	ARTIKELNUMMER	STÜCKZAHL PRO PALETTE
FR 30 SM 45 TOUCH	10.4187.00	1
FR 30 SM 45 BC TOUCH	13.4187.00	1

TECHNISCHE EIGENSCHAFTEN

EIGENSCHAFTEN

Arbeitsbreite Reinigen	mm	430
Arbeitsbreite Saugen	mm	650
Flächenleistung/Stunde (theoretisch - praktisch)	m²/h	1720 - 1030
Versorgung		Batterie 24V
Aufgenommene Leistung	W	600
Vorschub		Manuell
IP-Code		IPX3

BATTERIEN

Typ		Gel-Batteriesatz (2 St.) 12 V 50 Ah (*)
Batterielebensdauer	h - min	1 h und 30 min
Abmessungen Batteriefach x Anzahl	mm X Anz	340x340x240 x 1

BÜRSTEN

Durchmesser - Pad x Anzahl	mm - inch x Anz	430 - 17" x 1
Motorleistung x Anzahl	W x Anz	200 x 1
Motordrehzahl	rpm	120
Gewicht Kopf - spezifischer Druck	Kg - g /cm²	18 - 17,4

MITGELIEFERTES ZUBEHÖR

MODELL	ARTIKELNUMMER
Wasserfüllschlauch	30.0024.00
Bürste 17" Polypropylen Ø 0,7	40.0002.00
Eingebautes Batterieladegerät 24 V 5 A (*)	22.0630.00
Batteriesatz (2 St.) 12 V 50 Ah (*)	18.0026.00
Satz Sauglippen aus natürliche gummi (vorne/hinten)	96.0159.00

(*) Ausführungen BC

ZUGANTRIEB

Motorleistung	W	---
Maximale Vorschubgeschwindigkeit	Km/h	4
Steigleistung bei Volllast	%	2

SAUGEN

Motorleistung	W	400
Unterdruck (Wassersäule)	mbar/mmH2O	1189
Luftvolumenstrom	l/s	28
Geräuschentwicklung	dB(A)	64

TANK

Typ		Doppelter Tank
Fassungsvermögen Reinigungslösung	l	30
Fassungsvermögen Schmutzwassertank	l	33
Gewicht (ohne/mit Batterien)	Kg	66 /104
Abmessungen (L x B x H)	mm	1210x560x1020

OPTIONALES ZUBEHÖR

MODELL	ARTIKELNUMMER
Bürste 17" Polypropylen Ø 0,9	40.0102.00
Bürste 17" Tynex ø 1.2 grit 80	40.0202.00
Pad treibteller 420 mm (für pad von 17")	40.1007.00
Satz Sauglippen aus Polyurethan (hinten/vorne)	96.0011.00